

Systemaufbau

REVOPUR® SPS 10 Colorchips

farbige Dickbeschichtung mit Colorchipeinstreuung



Einsatzgebiete

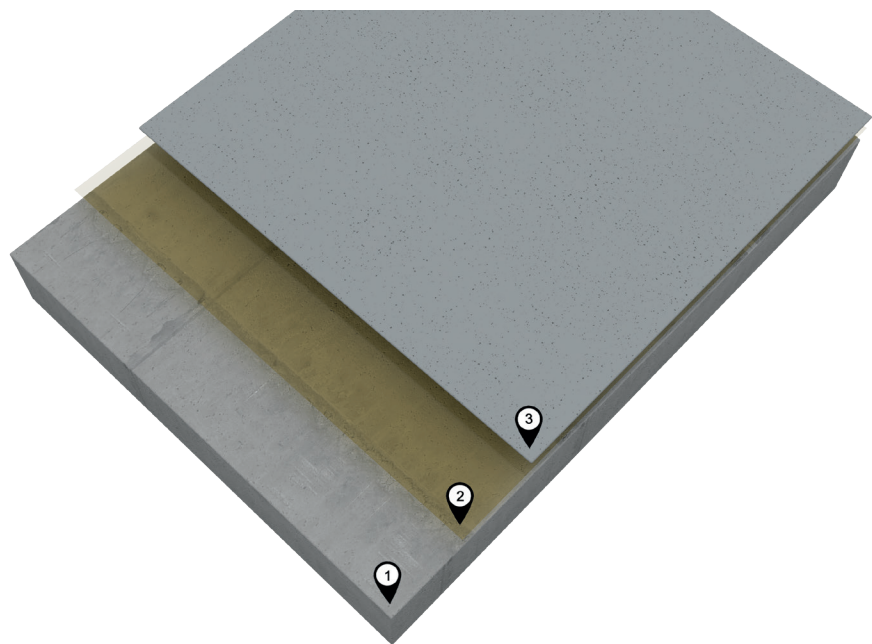
Begehbare Flächen
Balkone / Terrassen
Laubengänge

Eigenschaften

Schichtdicke System: 3 - 4 mm
Rutschfestigkeitsklasse: R9/R10
Reinigungsfreundlichkeit

Systemaufbau

- ① Untergründe
müssen evtl. vorbehandelt werden
(z. B. Beton)
 - ② Grundierung
PR100 (PUA-Grundierung)
2-komponentige, lösemittelfreie,
schnellhärtende Grundierung
für mineralische Untergründe
Verbrauch: ca. 300 - 500 g/m²
 - ③ Nutz- und Ausgleichsschicht
REVOPUR® TC430
3-komponentige, lichtechte, lösungsmittelfreie,
schnellhärtende Nutz- und Ausgleichsschicht
Verbrauch: ca. 3,5 - 4 kg/m²
- Einstreuung
REVOPUR® Colorchips Groß
Verbrauch:
10 - 20 g/m² = R9
20 - 60 g/m² = R10
Beschreibung:
Dekoratives Gestaltungselement



Bei der vorgeschlagenen Konstruktion handelt es sich um einen Vorschlag. Dieser entbindet den Auftragnehmer/Kunden nicht davon, eine eigenständige Überprüfung vorzunehmen bzw. den Auftraggeber hierauf hinzuweisen. Darüber hinaus entbindet dieser Vorschlag nicht davon, diesem einem Sonderfachmann bzw. Architekten oder Ingenieur zur endgültigen Abstimmung vorzulegen. Eine entsprechende Planungsleistung bzw. -tätigkeit entfaltet die Firma FRANKEN SYSTEMS GmbH mit dem Vorschlag nicht. Der Vorschlag ist auch nicht als freigegebenes Detail zu behandeln. Das unerlaubte Kopieren, sowie die unbefugte Übermittlung dieses Dokumentes (auch auszugsweise) ist nicht gestattet.