

# Integrativer Wohnpark III in Erlensee

Flüssigkunststoff der Spitzenklasse!

SYSTEM  
REVOPUR®



*Nach zwei Jahren Bauzeit wurde Anfang Oktober 2021 der dritte integrative Wohnpark - IWP III - des Vereins Selbsthilfe Körperbehinderter Hanau/Gelnhausen e.V. in Erlensee bei Hanau eröffnet.*

Beim IWP III handelt es um ein integratives Projekt u.a. für körperlich eingeschränkte Menschen. Das Wohngebäude bietet 22 Wohnungen zwischen 46 und 106 Quadratmetern, hiervon 20 barrierefreie Wohnungen und zwei Übergangswohnungen für Menschen, die z.B. nach einem Unfall zeitweise körperlich eingeschränkt sind. Geplant wurde das IPW III vom Architektenbüro Heitzenröder-architekten aus Hanau. Ermöglicht wurde das Projekt unter anderem durch Spenden der Aktion Mensch.





## Anwendungsbereiche

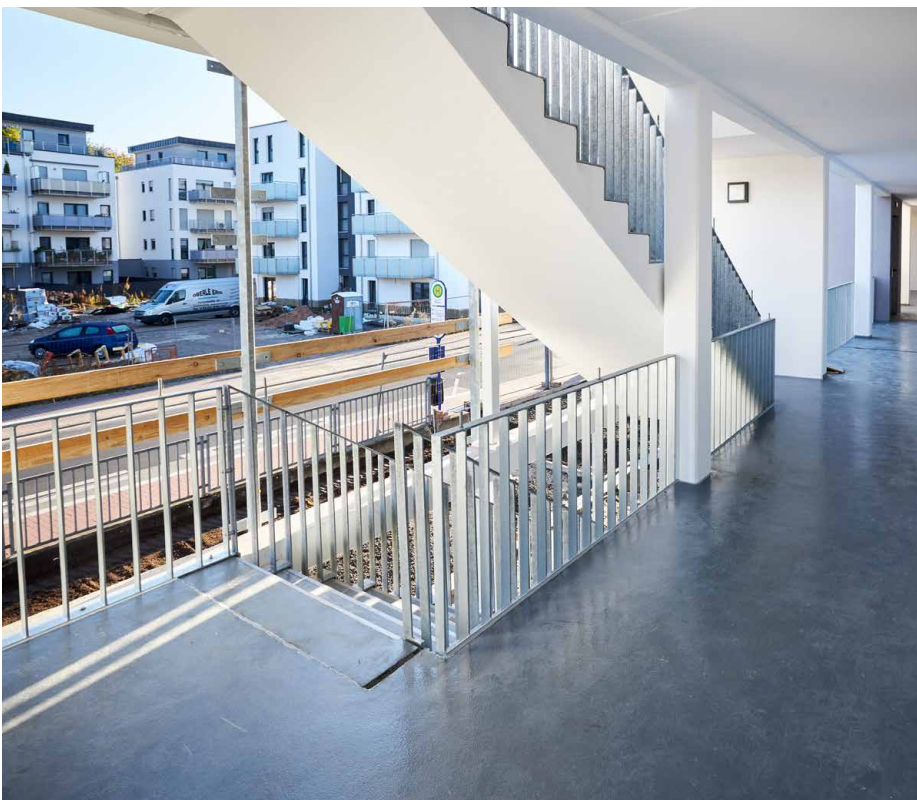
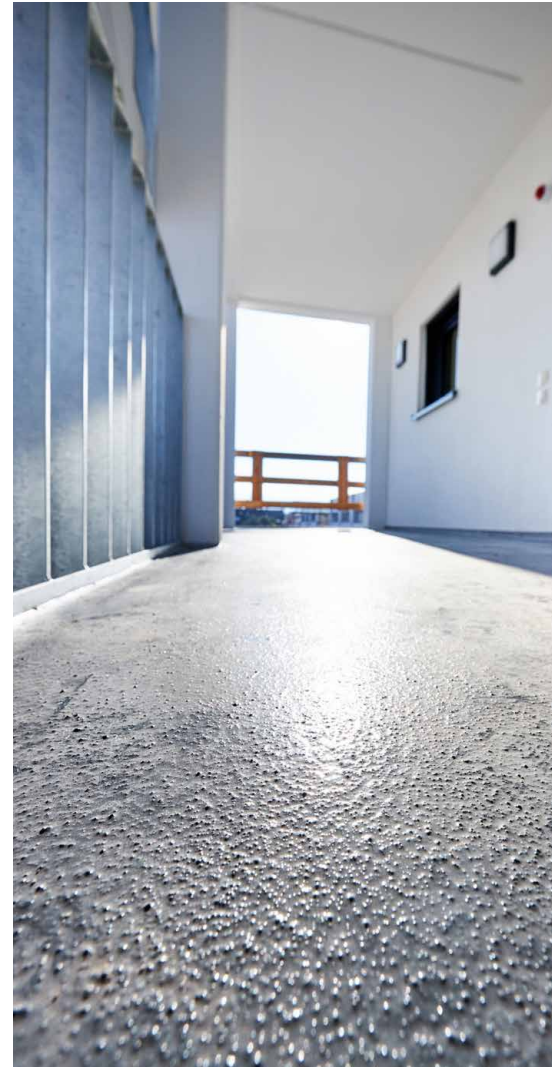
Ca. 410 m<sup>2</sup> Beschichtung auf Laubengänge und Podesten sowie auf 130 Treppenstufen, alle Rutschhemmung R10

## Produkte

**Grundierung** PR100 und PR120

**Abdichtung** REVOPUR WP240

**Oberflächenbelag** REVOPUR TC300 <sup>RAL 7035</sup> und REVOPUR TC360 <sup>RAL 7012</sup>



## Verarbeiter

Burghardt-Bauchemie e. K.  
Kirchstr. 26  
56850 Enkirch

## Außendienst- mitarbeiter

Niki Buschlinger

