

## Systemaufbau

# REVOPUR® WSP 10 Colorchips

Abdichtung mit farbiger Dickbeschichtung mit Colorchips



### Einsatzgebiete

Begehbare Flächen  
Mechanisch belastbare Dekorlösungen  
Balkone / Terrassen  
Laubengänge

### Eigenschaften

Schichtdicke System: 5 - 6 mm  
Rutschfestigkeitsklasse: R9 / R10  
Brandschutzgeprüft  
Reinigungsfreundlichkeit

### Systemaufbau

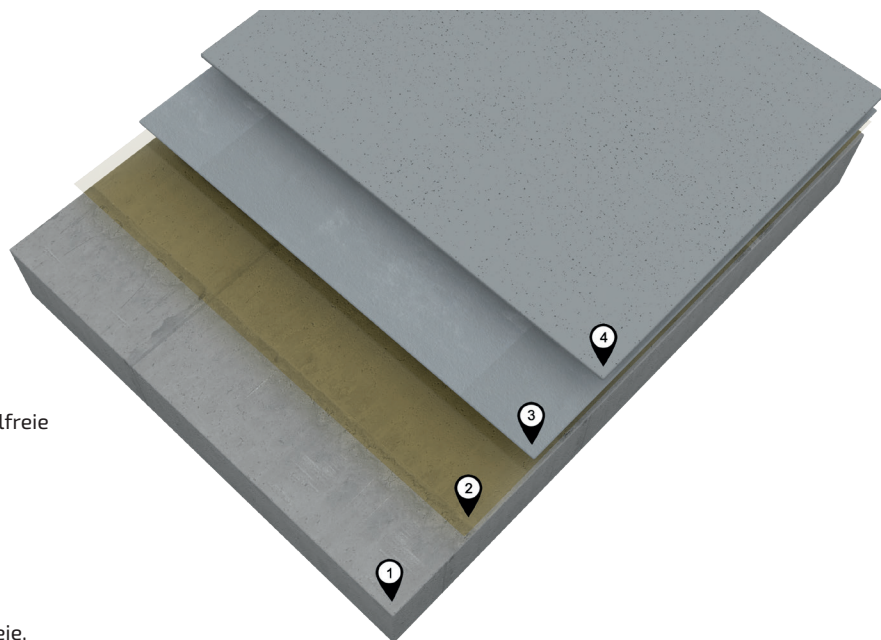
- ① Untergründe  
müssen evtl. vorbehandelt werden  
(z. B. Beton)
- ② Grundierung  
**PR100 (PUA-Grundierung)**  
2-komponentige, lösemittelfreie,  
schnellhärtende Grundierung  
für mineralische Untergründe  
Verbrauch: ca. 300 - 500 g/m<sup>2</sup>
- ③ Abdichtung  
**REVOPUR® WP200**  
2-komponentige, schnellhärtende, lösemittelfreie  
Abdichtung  
für Flächen und Anschlüsse  
mit Vlies  
Verbrauch: ca. 3,00 kg/m<sup>2</sup>
- ④ Nutz- und Ausgleichsschicht  
**REVOPUR® TC430**  
3-komponentige, lichtechte, lösungsmittelfreie,  
schnellhärtende Nutz- und Ausgleichsschicht  
Verbrauch: ca. 3,5 - 4 kg/m<sup>2</sup>

#### Einstreuung

#### **REVOPUR® Colorchips Groß**

Verbrauch:  
10 - 20 g/m<sup>2</sup> = R9  
20 - 60 g/m<sup>2</sup> = R10

Beschreibung: Dekoratives Gestaltungselement



*Bei der vorgeschlagenen Konstruktion handelt es sich um einen Vorschlag. Dieser entbindet den Auftragnehmer/Kunden nicht davon, eine eigenständige Überprüfung vorzunehmen bzw. den Auftraggeber hierauf hinzuweisen. Darüber hinaus entbindet dieser Vorschlag nicht davon, diesem einem Sonderfachmann bzw. Architekten oder Ingenieur zur endgültigen Abstimmung vorzulegen. Eine entsprechende Planungsleistung bzw. -tätigkeit entfaltet die Firma FRANKEN SYSTEMS GmbH mit dem Vorschlag nicht. Der Vorschlag ist auch nicht als freigegebenes Detail zu behandeln. Das unerlaubte Kopieren, sowie die unbefugte Übermittlung dieses Dokumentes (auch auszugsweise) ist nicht gestattet.*